

INTERFLEX

INTERFLEX

Prensaestopas y Accesorios



cap - top 1000 con obturador cierre de diafragma, anillo de neopreno y tapón protector para evitar la entrada de polvo

- rosca métrica EN 60423
- grado de protección hasta IP68
- homologado UL y RU



referencia	rosca	longitud rosca / mm	margen de cierre / mm	envase u
121205	M12x1,5	5	3 ÷ 6	100
121605	M16x1,5	5	5 ÷ 9	100
122005	M20x1,5	6	9 ÷ 13	100
122505	M25x1,5	7	11 ÷ 16	50
123205	M32x1,5	8	14 ÷ 21	25
124005	M40x1,5	8	19 ÷ 27	10
125005	M50x1,5	9	24 ÷ 35	5
126305	M63x1,5	10	32 ÷ 42	5

cap-top 2000 inox AISI 316L

- cierre de diafragma y anillo de neopreno
- rosca métrica EN 60423
- grado de protección IP68 5 bar



referencia	rosca	longitud rosca / mm	margen de cierre / mm	envase u
511209	M12x1,5	5	2,5 ÷ 6,5	50
511609	M16x1,5	5	4 ÷ 9,5	50
512009	M20x1,5	6	7 ÷ 13	50
512509	M25x1,5	7	8 ÷ 16	20
513209	M32x1,5	8	11 ÷ 21	20
514009	M40x1,5	8	15 ÷ 27	20
515009	M50x1,5	9	22 ÷ 35	10
516309	M63x1,5	10	35 ÷ 48	5

Roscas PG consultar

cap-top 2000 EMC para compatibilidad electromagnética mediante corona de contactos para continuidad de masa sobre la armadura de fleje o trenza, con o sin continuidad de la armadura

- cierre de diafragma y anillo de neopreno
- rosca métrica EN 60423
- grado de protección IP68 5 bar



referencia	rosca	longitud rosca / mm	margen de cierre / mm	mínimo armadura ø mm	envase u
591605	M16x1,5	5	6 ÷ 9,5	5	1
592005	M20x1,5	6	9 ÷ 13	8	1
592505	M25x1,5	7	10 ÷ 16	9	1
593205	M32x1,5	8	13 ÷ 21	12	1
594005	M40x1,5	8	18,5 ÷ 27	17,5	1
595005	M50x1,5	9	26 ÷ 35	25	1
596305	M63x1,5	10	38 ÷ 48	37	1

cap-top fix para fácil y rápida instalación sin necesidad de tuercas en paredes pasantes

- color gris oscuro RAL 7001
- cierre de diafragma y anillo de CR/NBR
- junta de estanqueidad en la base incorporada de NBR/PFTE
- grado de protección IP68 5 bar



referencia	para agujero	grosor pared / mm	margen de cierre / mm	envase u
171675	M16	1 ÷ 4	5 ÷ 10	100
172075	M20	1 ÷ 4	8 ÷ 13	100
172575	M25	1 ÷ 4	11 ÷ 17	50
173275	M32	1 ÷ 4	15 ÷ 21	25

NUEVOS PRODUCTOS

INTERFLEX  Prensaestopas

newcap CT EEx e EMC para compatibilidad electromagnética mediante corona de contactos para continuidad de masa sobre la armadura de fleje o la trenza, con o sin continuidad de la armadura

- rosca métrica EN 60423
- grado de protección hasta IP68
- certificado LCIE nº 10 ATEX 3064 X



referencia	rosca	longitud rosca / mm	margen de cierre / mm	mínimo armadura ø mm	envase u
193124	M12x1,5	6,5	4 ÷ 6,5	3	1
193164	M16x1,5	6,5	5,5 ÷ 10	4,5	1
193204	M20x1,5	6,5	7,5 ÷ 13	6	1
193254	M25x1,5	7	11,5 ÷ 18	10	1
193324	M32x1,5	8	17,5 ÷ 24,5	15	1
193404	M40x1,5	8	24 ÷ 32	20,5	1
193504	M50x1,5	9	31 ÷ 40,5	27,5	1
193634	M63x1,5	10	39 ÷ 53	34,5	1

Tapones ventilación para proporcionar un equilibrio de presión entre el interior y el exterior de las envolventes y evitar la aparición de condensación

- color gris claro RAL 7035
- membrana de polietersulfona (PES) y anillo de NBR
- rosca métrica EN 60423
- grado de protección hasta IP67



referencia	rosca	longitud rosca / mm	envase u
191286	M12x1,5	6	100
191280	M12x1,5	10	100

referencia	rosca	longitud rosca / mm	margen de cierre / mm	envase
------------	-------	------------------------	--------------------------	--------

normadix* anillo de cierre con tabique de protección separable
 · rosca métrica EN 60423 y Pg DIN 40430
 · grado de protección hasta IP 66



605124	M12 x 1,5	5	3,5 ÷ 6,5	1
605324	M32 x 1,5	8	15 ÷ 22	1
605404	M40 x 1,5	8	19,5 ÷ 28	1
605504	M50 x 1,5	9	25,5 ÷ 36	1
602104	Pg 21	7	13,9 ÷ 19	1
602904	Pg 29	8	18 ÷ 25	1
603604	Pg 36	8	23,5 ÷ 32	1
604884	Pg 48	10	34 ÷ 42,5	1

*disponible hasta agotar stock.

exadin según normas EN 50262 (para rosca métrica EN 60423) y según DIN 46320 C4 (para rosca Pg DIN 40430)
 · anillo de cierre precortado
 · grado de protección hasta IP 55.



031214	M12 x 1,5	5	4 ÷ 6	100
031614	M16 x 1,5	5,8	2 ÷ 10	100
032014	M20 x 1,5	6	3 ÷ 14	50
032514	M25 x 1,5	8	7,5 ÷ 18,5	50
033214	M32 x 1,5	9,5	15 ÷ 26	25
034014	M40 x 1,5	11	22 ÷ 33	20
035014	M50 x 1,5	12	29 ÷ 40	10
036314	M63 x 1,5	14	35 ÷ 46	10
030704	Pg 7	5	5 ÷ 7	100
030904	Pg 9	6	5 ÷ 10	100
031104	Pg 11	6	7,5 ÷ 12,5	50
031304	Pg 13,5	6	7,5 ÷ 12,5	50
031604	Pg 16	7	7,5 ÷ 15	50
032104	Pg 21	8	10 ÷ 19	50
032904	Pg 29	9,5	18 ÷ 27	25
033604	Pg 36	12	24 ÷ 33	20
034204	Pg 42	14	30 ÷ 39	10
034804	Pg 48	14	36 ÷ 45	10

exadin rosca larga según DIN 46319 C4 (rosca métrica EN60423) y según DIN 46320 (rosca Pg DIN 40430).
 · anillo de cierre precortado
 · grado de protección hasta IP 55.



041214	M12 x 1,5	13	4 ÷ 6	50
041614	M16 x 1,5	13	2 ÷ 10	50
042014	M20 x 1,5	13	3 ÷ 14	50
042514	M25 x 1,5	14	7,5 ÷ 18,5	50
043214	M32 x 1,5	14	15 ÷ 26	25
044014	M40 x 1,5	14	22 ÷ 33	20
045014	M50 x 1,5	15	29 ÷ 40	10
046314	M63 x 1,5	16	35 ÷ 46	10
040704	Pg 7	15	5 ÷ 7	100
040904	Pg 9	15	5 ÷ 10	100
041104	Pg 11	15	7,5 ÷ 12,5	50
041304	Pg 13,5	15	7,5 ÷ 12,5	50
041604	Pg 16	15	7,5 ÷ 15	50
042104	Pg 21	15	10 ÷ 19	50
042904	Pg 29	15	18 ÷ 27	25
043604	Pg 36	15	24 ÷ 33	10
044204	Pg 42	15	30 ÷ 39	5
044804	Pg 48	15	36 ÷ 45	5

referencia	rosca	longitud rosca / mm	margen de cierre / mm	envase
------------	-------	------------------------	--------------------------	--------

exadin brida con fijación del cable por brida metálica a tornillo, resto de características iguales al prensaestopas **exadin**.



81205	M12 x 1,5	5	5 ÷ 7	50
81605	M16 x 1,5	6	4 ÷ 11	50
82005	M20 x 1,5	6	6,5 ÷ 12,5	25
82006	M20 x 1,5	6,5	6,5 ÷ 16	25
82505	M25 x 1,5	7	9 ÷ 20	25
83205	M32 x 1,5	8	17 ÷ 28	10
84005	M40 x 1,5	9	23 ÷ 34	10
80904	Pg 9	6	4,5 ÷ 8,5	100
81104	Pg 11	6	6 ÷ 11,5	50
81304	Pg 13,5	6,5	7 ÷ 13,5	50
81604	Pg 16	6,5	8 ÷ 15,5	50
82104	Pg 21	7	11 ÷ 20,5	50
82904	Pg 29	8	15 ÷ 29,5	25
83604	Pg 36	9	23 ÷ 32,5	10
84204	Pg 42	10	29 ÷ 38,5	5
84804	Pg 48	10	35 ÷ 44,5	5

exadin - brida con trompeta con fijación del cable por brida metálica a tornillo y protección de los cables a la flexión, resto de características iguales al prensaestopas **exadin brida**.



081604	M16 x 1,5	6	6 ÷ 11,5	50
082004	M20 x 1,5	6,5	6 ÷ 11,5	50
082504	M25 x 1,5	7	8,5 ÷ 15	50
082604	M25 x 1,5	7	12 ÷ 19	25
083204	M32 x 1,5	8	17 ÷ 27	10
084004	M40 x 1,5	8	17 ÷ 27	10
rosca Pg*				
080944	Pg 9	6	6 ÷ 8,5	1
082144	Pg 21	7	12 ÷ 19	1

*disponible hasta agotar stock.

exadin para cable plano características iguales al prensaestopas **exadin**.



			ancho	espesor	
032055	M20 x 1,5	6	0 ÷ 15	1 ÷ 5	50
032555	M25 x 1,5	7	9 ÷ 20	3 ÷ 8	50
033255	M32 x 1,5	8	14 ÷ 27	4 ÷ 11,5	25
034055	M40 x 1,5	8	24 ÷ 34	4 ÷ 11,5	20
035055	M50 x 1,5	10	29 ÷ 44	5 ÷ 12	10
036355	M63 x 1,5	10	34 ÷ 50	5 ÷ 12	10
rosca Pg*					
031664	Pg 16	6,5	0 ÷ 16	1 ÷ 5	1
034264	Pg 42	10	29 ÷ 45	5 ÷ 12	1

*disponible hasta agotar stock.

gas con rosca GAS BSP, grado de protección hasta IP 54.



891404	BSP 1/4"	5	4 ÷ 6	100
893804	BSP 3/8"	6	8 ÷ 10	100
891204	BSP 1/2"	7	10 ÷ 12	100
895804	BSP 5/8"	7,5	12 ÷ 14	100
893404	BSP 3/4"	8,5	17 ÷ 19	100
891004	BSP 1"	9	19 ÷ 22	50
891184	BSP 1-1/8"	10,5	26 ÷ 28	50
891144	BSP 1-1/4"	10,5	26 ÷ 30	25
891124	BSP 1-1/2"	12	33 ÷ 35	20
892004	BSP 2"	12	37 ÷ 45	20
892124	BSP 2-1/2"	12	55 ÷ 57	1
893004	BSP 3"	20	67 ÷ 69	1

referencia rosca longitud rosca / mm margen de cierre / mm envase

Prensaestopas de latón niquelado

NOVEDAD



cap - top 2000 cierre de diafragma y anillo de termoplástico TPV

- rosca métrica EN 60423 y Pg DIN 40430
- grado de protección hasta IP68

511205	M12 x 1,5	6	3 ÷ 6,5	100
511605	M16 x 1,5	7	4 ÷ 8	100
512005	M20 x 1,5	8	6 ÷ 12	100
512505	M25 x 1,5	8	10 ÷ 14	50
513205	M32 x 1,5	9	13 ÷ 18	25
514005	M40 x 1,5	9	18 ÷ 25	10
515005	M50 x 1,5	9	22 ÷ 32	5
516305	M63 x 1,5	14	34 ÷ 44	5
640904*	Pg 9	6	4 ÷ 8	100
641104*	Pg 11	6	5 ÷ 10	100
641304*	Pg 13	6,5	6 ÷ 12	100
641604*	Pg 16	6,5	10 ÷ 14	50
642104*	Pg 21	9	13 ÷ 18	25
642904*	Pg 29	8	18 ÷ 25	10
643604*	Pg 36	10	22 ÷ 32	5
644204*	Pg 42	12	30 ÷ 38	5
644804*	Pg 48	14	34 ÷ 44	5

*disponible hasta agotar estoc.

cap - top 1000 cierre de diafragma y anillo de neopreno

- rosca métrica EN 60423 y Pg DIN 40430
- grado de protección hasta IP68 5 bar, IP69K
- homologaciones del fabricante: VDE. UL. RU. y SEMKO (rosca métrica)



101205	M12 x 1,5	5	3 ÷ 6	100
101605	M16 x 1,5	5	5 ÷ 9	100
102005	M20 x 1,5	6	9 ÷ 13	100
102505	M25 x 1,5	7	11 ÷ 16	50
103205	M32 x 1,5	8	14 ÷ 21	25
104005	M40 x 1,5	8	19 ÷ 27	10
105005	M50 x 1,5	9	24 ÷ 35	5
106305	M63 x 1,5	10	32 ÷ 42	5
106405	M63 x 1,5	10	38 ÷ 48	5
100710	Pg 7	5	3 ÷ 6,5	100
100910	Pg 9	6	4 ÷ 8	100
101110	Pg 11	6	5 ÷ 10	50
101310	Pg 13,5	6,5	6 ÷ 12	50
101610	Pg 16	6,5	10 ÷ 14	50
102110	Pg 21	7	13 ÷ 18	50
102910	Pg 29	8	18 ÷ 25	25
103610	Pg 36	9	24 ÷ 32	10
104210	Pg 42	10	30 ÷ 38	5
104810	Pg 48	10	34 ÷ 44	5

cap - top 1000 rosca larga cierre de diafragma y anillo de neopreno

- rosca métrica EN 60423
- grado de protección hasta IP68 5 bar.
- homologaciones del fabricante: VDE. UL. RU. y SEMKO



111240	M12 x 1,5	10	3 ÷ 6	100
111640	M16 x 1,5	10	5 ÷ 9	100
112040	M20 x 1,5	10	9 ÷ 13	100
112540	M25 x 1,5	11	11 ÷ 16	50
113240	M32 x 1,5	13	14 ÷ 21	25
114040	M40 x 1,5	13	19 ÷ 27	10
115040	M50 x 1,5	14	24 ÷ 35	5
116340	M63 x 1,5	14	32 ÷ 42	5
116440	M63 x 1,5	14	40 ÷ 48	5

Prensaestopas de acero inoxidable

Prensaestopas de latón niquelado

Prensaestopas "EMC" de latón niquelado

referencia rosca longitud rosca / mm margen de cierre / mm mínimo armadura Ø mm envase

Prensaestopas de acero inoxidable

cap - top 1000 inox cierre de diafragma y anillo de neopreno

- rosca métrica EN 60423.
- grado de protección hasta IP68 5 bar.
- homologaciones del fabricante: UL y RU



101209	M12 x 1,5	5	3 ÷ 6	1
101609	M16 x 1,5	5	5 ÷ 9	1
102009	M20 x 1,5	6	9 ÷ 13	1
102509	M25 x 1,5	7	11 ÷ 16	1
103209	M32 x 1,5	8	14 ÷ 21	1
104009	M40 x 1,5	8	19 ÷ 27	1
105009	M50 x 1,5	9	24 ÷ 35	1
106309	M63 x 1,5	10	32 ÷ 42	1

obturador de poliamida para el programa de prensaestopas cap-top 1000 de latón niquelado
rosca del prensaestopas



411207	M12 / Pg 7	50
411609	M16 / Pg 9	50
411611	- / Pg 11	50
412013	M20 / Pg 13	50
411600	- / Pg 16	50
412521	M25 / Pg 21	25
413229	M32 / Pg 29	10

Prensaestopas de latón niquelado

cap - top 1000 multicables cierre de diafragma y anillo de TPE para la entrada conjunta de varios cables de sección redonda

- grado de protección hasta IP 65*.

A x B: número de entradas x Ø del cable mm**



LM16N AxB **	M16 x 1,5	5	4x3,5 / 2x4 / 2x4,5	50
LM20N AxB **	M20 x 1,5	6	2x4 / 4x5 / 2x6	50
LM25N AxB **	M25 x 1,5	7	3x4 / 5x4 / 6x4 / 4x5 / 2x6 / 3x6 / 4x6 / 4x6,5 / 3x7 / 2x8	25
LM32N AxB **	M32 x 1,5	8	6x4 / 6x6 / 4x7 / 2x8 / 3x8 / 4x8	25
LM40N AxB **	M40 x 1,5	8	8x6,5 / 5x8,5 / 4x10	10

rosca Pg***

LP11N AxB **	Pg 11	6	3x4 / 3x5	1
LP13N AxB **	Pg 13,5	6,5	3x5	1
LP16N AxB **	Pg 16	6,5	2x6 / 4x5 / 4x6	1
LP21N AxB **	Pg 21	7	4x5	1
LP29N AxB **	Pg 29	8	5x8,5	1

* con todas las entradas utilizadas y con los cables de diámetro adecuado.

** formar la referencia sustituyendo **A** por el número de entradas de cables y **B** por el Ø exterior del cable

*** disponible hasta agotar stock.

Prensaestopas "EMC" de latón niquelado

newcap CT "EMC" para compatibilidad electromagnética mediante corona de contactos para continuidad de masa sobre la armadura de fleje o trenza, con o sin continuidad de la armadura

- cierre de diafragma y anillo de neopreno
- junta tórica de perbunán
- rosca métrica EN 60423
- grado de protección hasta IP 68 según EN 60529.

rosca Pg*



169074	Pg 7	6,5	3 ÷ 6,5	3	1
169134	Pg 13,5	6,5	6 ÷ 13	6	1
169364	Pg 36	10	29 ÷ 40,5	27,5	1

*disponible hasta agotar stock.

referencia rosca longitud rosca / mm margen de cierre / mm envase

cap-top 2000 cierre de diafragma y anillo de neopreno
 • color gris oscuro RAL 7001, gris claro RAL 7035 y negro RAL 9005
 • roscas métrica EN 60423 y Pg DIN 40430
 • grado de protección hasta IP 68
 • homologado UL y VDE (roscas métricas) y UL (roscas Pg)



GRIS OSCURO	GRIS CLARO	NEGRO				
011275	011276	011277	M12 x 1,5	8	2,5 ÷ 6,5	100
011675	011676	011677	M16 x 1,5	10	2,8 ÷ 8	100
011775	011776	011777	M16 x 1,5	10	3,5 ÷ 10	100
012075	012076	012077	M20 x 1,5	10	5 ÷ 12	100
012275	012276	012277	M20 x 1,5	10	7 ÷ 14	50
012575	012576	012577	M25 x 1,5	10	9 ÷ 18	50
013275	013276	013277	M32 x 1,5	10	14 ÷ 25	25
014075	014076	014077	M40 x 1,5	10	18 ÷ 32	20
015075	015076	015077	M50 x 1,5	12	24 ÷ 38,5	10
016375	016376	016377	M63 x 1,5	12	35 ÷ 48	5



010770	010771	010772	Pg 7	8	2,5 ÷ 6,5	100
010970	010971	010972	Pg 9	8	2,5 ÷ 8	100
011170	011171	011172	Pg 11	8	3,5 ÷ 10	100
011370	011371	011372	Pg 13,5	9	5 ÷ 12	100
011670	011671	011672	Pg 16	10	7 ÷ 14	50
012170	012171	012172	Pg 21	11	9 ÷ 18	50
012970	012971	012972	Pg 29	11	14 ÷ 25	25
013670	013671	013672	Pg 36	13	18 ÷ 32	10
014270	014271	014272	Pg 42	13	24 ÷ 38,5	10
014870	014871	014872	Pg 48	14	35 ÷ 48	10

cap-top 1000 cierre de diafragma con anillo de neopreno
 • color gris RAL 7001 y negro RAL 9005
 • roscas métrica y Pg. grado de protección hasta IP 68 5 bar
 • homologaciones del fabricante: VDE, UL, RU y SEMKO (roscas métricas) y UL, RU (roscas Pg)



GRIS	NEGRO				
061275	061265	M12 x 1,5	8	3 ÷ 6,5	100
061675	061665	M16 x 1,5	15	5 ÷ 10	100
062075	062065	M20 x 1,5	11	6 ÷ 12	100
062076	062066	M20 x 1,5	15	10 ÷ 14	50
062575	062565	M25 x 1,5	15	13 ÷ 18	50
063275	063265	M32 x 1,5	15	18 ÷ 25	25
064075	064065	M40 x 1,5	18	22 ÷ 32	10
065075	065065	M50 x 1,5	18	30 ÷ 38	5
066375	066365	M63 x 1,5	18	34 ÷ 44	5

060704	050705	Pg 7	8	3 ÷ 6,5	100
060904	050905	Pg 9	8	4 ÷ 8	100
061104	051105	Pg 11	8	5 ÷ 10	100
061304	051305	Pg 13,5	9	6 ÷ 12	100
061604	051605	Pg 16	10	10 ÷ 14	50
062104	052105	Pg 21	11	13 ÷ 18	50
062904	052905	Pg 29	11	18 ÷ 25	25
063604	053605	Pg 36	13	22 ÷ 32	10
064204	054205	Pg 42	13	30 ÷ 38	5
064804	054805	Pg 48	14	34 ÷ 44	5

obturador de poliamida para el programa de prensaestopas cap-top 1000 de poliamida

rosca del prensaestopas



411207	M12/ Pg 7	50
411609	- / Pg 9	50
411611	M16/ Pg 11	50
412013	M20/ Pg 13	50
411600	- / Pg 16	50
412521	M25/ Pg 21	25
413229	M32/ Pg 29	10

referencia rosca longitud rosca / mm margen de cierre / mm envase

cap-top 1000 multicables con cierre de diafragma y anillo de TPE para la entrada conjunta de varios cables de sección redonda

- color gris RAL 7001
- rosca métrica EN 60423 y Pg DIN 40430
- grado de protección hasta IP 65*



GRIS			A x B	
PM16G AxB**	M16 x 1,5	8	4x3,5 / 2x4 / 2x4,5	50
PM20G AxB**	M20 x 1,5	8	2x4 / 4x5 / 2x6	50
PM25G AxB**	M25 x 1,5	8	3x4 / 5x4 / 6x4 / 4x5 / 2x6 / 3x6 / 4x6 / 4x6,5 / 3x7 / 2x8	50
PM32G AxB**	M32 x 1,5	10	6x4 / 6x6 / 4x7 / 2x8 / 3x8 / 4x8 / 4x8,5	25
PM40G AxB**	M40 x 1,5	10	8x6,5 / 5x8,5 / 4x10	10

rosclas Pg***

PP9G AxB**	Pg 9	8	2x3,5	1
PP11G AxB**	Pg 11	8	2x4 / 2x5 / 3x5	1
PP13G AxB**	Pg 13,5	9	2x5	1
PP16G AxB**	Pg 16	10	3x5 / 4x4 / 4x5	1
PP21G AxB**	Pg 21	11	4x5 / 4x7,5	1

* con todas las entradas utilizadas y con los cables de diámetro indicado

** formar la referencia sustituyendo **A** por el número de entradas de cables y **B** por el Ø exterior del cable

*** disponible hasta agotar stock.

cap-top 1000 90° cierre de diafragma con anillo de neopreno y junta tórica externa

- color gris RAL 7001 y negro RAL 9005
- rosca Pg DIN 40430
- grado de protección hasta IP 68 5 bar.



GRIS	NEGRO*				
090774	-	Pg 7	8	4 ÷ 8	100
090974	090905	Pg 9	8	5 ÷ 10	100
091174	-	Pg 11	8	6 ÷ 12	50
091374	091305	Pg 13,5	9	10 ÷ 14	50
091674	-	Pg 16	10	11 ÷ 17	50
092174	092105	Pg 21	11	15 ÷ 21	25
092974	-	Pg 29	11	21 ÷ 28	10

* color negro disponible hasta agotar stock (envase unitario)

heli-top 1000 con protección de los cables a la flexión mediante una prolongación del tornillo de presión en forma de muelle, resto de características iguales al cap-top 1000

- homologaciones del fabricante: VDE, UL, RU y SEMKO (rosclas métricas) y UL, RU (rosclas Pg)



GRIS					
101275	-	M12 x 1,5	8	3 ÷ 6,5	100
101675	-	M16 x 1,5	15	5 ÷ 10	100
102075	-	M20 x 1,5	11	6 ÷ 12	50
102076	-	M20 x 1,5	15	10 ÷ 14	25
102575	-	M25 x 1,5	15	13 ÷ 18	25

rosclas Pg*

-	-	Pg 7	8	3 ÷ 6,5	1
100924	-	Pg 9	8	4 ÷ 8	1
-	101135	Pg 11	8	5 ÷ 10	1
101324	-	Pg 13,5	9	6 ÷ 12	1

*disponible hasta agotar stock.

Prensaestopas de poliamida Prensaestopas de poliestireno

referencia rosca longitud rosca / mm margen de cierre mm envase

Prensaestopas de poliamida

eco - top* cierre con anillo de PVC coloreado y con tabique de protección separable

- color gris RAL 7035
- grado de protección hasta IP 66 con junta plana



439120	M12 x 1,5	8	3 ÷ 6	1
439160	M16 x 1,5	8	4 ÷ 8	1
439170	M16 x 1,5	8	5 ÷ 10	1
430070	Pg 7	9	3 ÷ 6	1
430160	Pg 16	10	9,5 ÷ 15	1
430420	Pg 42	16	26 ÷ 38	1
437480	Pg 48	18	31 ÷ 44	1

*disponible hasta agotar stock.

cap - top* de doble efecto: estanqueidad con anillo de PVC coloreado y tabique de protección separable y anclaje del cable con corona de cuñas

- grado de protección hasta IP 67 con junta plana

color gris RAL 7001



931370	Pg 13,5	10	8 ÷ 13	1
933670	Pg 36	14	24 ÷ 32	1
934270	Pg 42	16	28 ÷ 38	1
934870	Pg 48	18	34 ÷ 44	1

*disponible hasta agotar stock.

Prensaestopas de poliestireno

prensaestopas antichoque similar a DIN 46320. cierre con anillo de goma

- color gris RAL 7035
- rosca Pg DIN 40430
- grado de protección hasta IP55



250785	Pg 7	8	5 ÷ 7	50
250985	Pg 9	8	6 ÷ 8	50
251185	Pg 11	8	8 ÷ 10	50
251385	Pg 13,5	9	10 ÷ 12	50
251685	Pg 16	10	12 ÷ 14	50
252185	Pg 21	11	15 ÷ 17	50
254885*	Pg 48	16	29,5 ÷ 42,5	1

Para las roscas Pg 29, Pg 36 y Pg 42, utilizar los prensaestopas **cap-top 2000** de poliamida.

*Pg 48 disponible hasta agotar stock.

referencia	rosca	longitud rosca / mm	margen de cierre sobre ext. cable Ø mm	margen de cierre sobre armadura Ø mm	envase
------------	-------	---------------------	--	--------------------------------------	--------

cap-top 1000 EEx e para cable no armado, cierre de diafragma y anillo de neopreno, con junta tórica en la rosca, temperatura de empleo entre -40°C y +100°C

- rosca métrica EN 60423
- grado de protección hasta IP 68 5 bar
- certificado LCIE 03 ATEX 6400 X



101254	M12 x 1,5	5	4,5 ÷ 6,5		50
101654	M16 x 1,5	5	5 ÷ 9,5		50
102054	M20 x 1,5	6	8 ÷ 13		50
102554	M25 x 1,5	7	9 ÷ 16		20
103254	M32 x 1,5	8	12 ÷ 21		20
104054	M40 x 1,5	8	16 ÷ 27		20
105054	M50 x 1,5	9	23 ÷ 35		10
106354	M63 x 1,5	10	36 ÷ 48		5

rosca larga longitud 15 mm, consultar

cmdel-M EEx e EMC para compatibilidad electromagnética, de triple efecto: estanqueidad, anclaje del cable y continuidad de masa sobre la armadura de fleje o la trenza, con o sin continuidad de la armadura según EN 50014/16/19 y EN 50281

- roscas métrica EN 60423 y Pg DIN 40430
- grado de protección hasta IP 66 / IP 68
- certificado LCIE nº 97 ATEX 6005 X



221284	M12 x 1,5	7	4 ÷ 8	4 ÷ 7,5	1
221684	M16 x 1,5	8	6 ÷ 11	5 ÷ 9	1
222084	M20 x 1,5	8	7,5 ÷ 13	6 ÷ 10,5	1
222584	M25 x 1,5	9	12,5 ÷ 18	9,5 ÷ 15	1
223284	M32 x 1,5	10	17,5 ÷ 25	13,5 ÷ 21,5	1
224084	M40 x 1,5	11	24,5 ÷ 33,5	20 ÷ 30	1
225084	M50 x 1,5	12	33 ÷ 43	27,5 ÷ 38,5	1
226384	M63 x 1,5	13	42,5 ÷ 55	37,5 ÷ 50	1
180994	Pg 9	8	6 ÷ 11	5 ÷ 9	1
181194	Pg 11	8	6 ÷ 11	5 ÷ 9	1
181394	Pg 13,5	8	7,5 ÷ 13	6 ÷ 10,5	1
181694	Pg 16	9	12,5 ÷ 18	9,5 ÷ 15	1
182194	Pg 21	9	12,5 ÷ 18	9,5 ÷ 15	1
182294	Pg 21	10	17,5 ÷ 23,5	13,5 ÷ 21,5	1
182994	Pg 29	10	17,5 ÷ 25	13,5 ÷ 21,5	1
183094	Pg 29	11	24,5 ÷ 31,5	20 ÷ 30	1

cmdel EEx e* de doble efecto: estanqueidad y anclaje del cable

- según EN 50014/16/19 y EN 50281
- grado de protección hasta IP 66
- certificado LCIE nº 97 ATEX 6005 X



224004	M40 x 1,5	11	24,5 ÷ 33,5		1
226304	M63 x 1,5	13	42,5 ÷ 55		1
181104	Pg 11	8	6 ÷ 11		1
181304	Pg 13,5	8	7,5 ÷ 13		1
182904	Pg 29	10	17,5 ÷ 25		1
183004	Pg 29	11	24,5 ÷ 31,5		1

*disponible hasta agotar stock.

cm EEx e* anillo de cierre de perbunán según EN 50014/16/19 y EN 50281

- latón bruto rosca Pg DIN 40430
- grado de protección hasta IP 66
- certificado LCIE nº 97 ATEX 6003 X.



871000	Pg 11	7	6,5 ÷ 11		1
871200	Pg 13,5	7	8,5 ÷ 13		1
871400	Pg 16	8	10,5 ÷ 15,5		1
871800	Pg 21	8	13,5 ÷ 19,5		1
873000	Pg 36	8,5	22 ÷ 32,5		1
873500	Pg 42	10	26 ÷ 37,5		1

*disponible hasta agotar stock.



referencia rosca longitud rosca / mm margen de cierre / mm envase

cap-top EEx e* color negro RAL 9005 y **EEx i** color azul, RAL 5012

- para atmósferas potencialmente explosivas
- cierre de doble efecto: estanqueidad con anillo de santopreno y anclaje del cable, con corona de cuñas
- roscas métrica EN 60423 y Pg DIN 40430
- grado de protección hasta IP 67 con junta plana
- normas EN 50014/16/19/20 y EN 50281
- certificado LCIE nº 97 ATEX 6007 X



NEGRO	AZUL				
441807	-	M16 x 1,5	9	6 ÷ 10	1
-	444006	M40 x 1,5	15	24 ÷ 32	1
-	445006	M50 x 1,5	16	29 ÷ 38	1
446307	446306	M63 x 1,5	16	36 ÷ 44	1
431607	431606	Pg 16	10	10 ÷ 15	1
432107	432106	Pg 21	11	13 ÷ 19	1
432907	432906	Pg 29	12	18 ÷ 25	1
433607	-	Pg 36	14	24 ÷ 32	1
434207	434206	Pg 42	16	29 ÷ 38	1
434807	-	Pg 48	18	36 ÷ 44	1

*disponible hasta agotar stock.



cap-top 1000 EEx e color negro RAL 9005 y **EEx i** color azul RAL 5012

- para atmósferas potencialmente explosivas
- cierre de diafragma y anillo de neopreno
- rosca métrica EN 60423
- temperatura de empleo entre -35°C y +95°C
- grado de protección hasta IP 68
- certificado LCIE 07 ATEX 6082 X



NEGRO	AZUL				
071227	071226	M12 x 1,5	8	4 ÷ 6,5	50
071627	071626	M16 x 1,5	10	5 ÷ 8	50
071727	071726	M16 x 1,5	10	5 ÷ 10	50
072027	072026	M20 x 1,5	10	7 ÷ 12	50
072227	072226	M20 x 1,5	10	10 ÷ 14	50
072527	072526	M25 x 1,5	10	10 ÷ 14	20
072627	072626	M25 x 1,5	10	12 ÷ 18	20
073227	073226	M32 x 1,5	10	16 ÷ 25	20
074027	074026	M40 x 1,5	10	22 ÷ 32	20
075027	075026	M50 x 1,5	12	28 ÷ 38,5	10
076327	076326	M63 x 1,5	12	40 ÷ 48	5

rosca larga longitud 15 mm, consultar
rosas NPT, consultar



referencia

rosca

longitud
rosca / mm

envase

tapones EEx e hexagonales con ranura (roscas M32, M40, M50 y M63 sin ranura)

- para atmósferas potencialmente explosivas
- temperatura de empleo entre -20°C y +80°C
- rosca métrica EN 60423
- grado de protección hasta IP 68 utilizando una junta plana
- latón niquelado
- certificado LCIE 02 ATEX 0038 U



referencia	rosca	longitud rosca / mm	envase
411205	M12 x 1,5	10	50
411605	M16 x 1,5	10	50
412005	M20 x 1,5	10	50
412505	M25 x 1,5	10	20
413205	M32 x 1,5	10	20
414005	M40 x 1,5	15	20
415005	M50 x 1,5	15	10
416305	M63 x 1,5	19	5

tapones* EEx e redondos con ranura y junta tórica.

- latón niquelado
- según EN 50014 y EN 50019
- certificado DMT n° 99 ATEX E016



referencia	rosca	longitud rosca / mm	envase
419124	M12 x 1,5	5	1
419164	M16 x 1,5	5	1
419504	M50 x 1,5	9	1

* disponible hasta agotar stoks

tapones normanyl EEx e hexagonales con ranura

- para atmósferas potencialmente explosivas
- temperatura de empleo entre -35°C y +90°C
- rosca métrica EN 60423
- grado de protección hasta IP 68 utilizando una junta plana
- poliamida color negro RAL 9005
- certificado LCIE 03 ATEX 0033 U



referencia	rosca	longitud rosca / mm	envase
191127	M12 x 1,5	8	100
191167	M16 x 1,5	8	100
191207	M20 x 1,5	9	100
191257	M25 x 1,5	10	50
191327	M32 x 1,5	11	25
191407	M40 x 1,5	12	20
191507	M50 x 1,5	13	10
191637	M63 x 1,5	15	10

rosclas Pg DIN 40430*

referencia	rosca	longitud rosca / mm	envase
192977	Pg 29	12	1
193677	Pg 36	14	1
194277	Pg 42	16	1
194887	Pg 48	16	1

* disponible hasta agotar stoks

referencia	rosca externa e interna	longitud rosca mm	para cable Ø ext. mm	anillo de estanqueidad s/ DIN 89 349 Ø int. mm	arandela de presión s/ DIN 89 347 Ø int. mm	envase
------------	-------------------------------	-------------------	-------------------------	---	---	--------

según norma DIN 89 280 para cables con apantallamiento.

tipo pesado, especial para la construcción de buques, sistema de estanqueidad tipo Z Indicado en la referencia

• latón niquelado

• rosca métrica EN 60423



KM 16Z07 NI	M16 x 1,5	9	6,0 ÷ 7,5	7	8	1
KM 18Z8 NI	M18 x 1,5	10	7,0 ÷ 8,5	8	9	1
KM 18Z10A1 NI	M18 x 1,5	10	8,0 ÷ 10,5	10	11	1
KM 18Z10A2 NI	M18 x 1,5	10	8,0 ÷ 10,5	10	11	1
KM 24Z8A NI	M24 x 1,5	11	7,0 ÷ 8,5	8	9	1
KM 24Z10A NI	M24 x 1,5	11	8,0 ÷ 10,5	10	11	1
KM 24Z12A5 NI	M24 x 1,5	11	10,0 ÷ 12,0	12	13	1
KM 24Z12A6 NI	M24 x 1,5	11	10,0 ÷ 12,5	12	15	1
KM 24Z14 NI	M24 x 1,5	11	12,0 ÷ 14,5	14	15	1
KM 24Z16 NI	M24 x 1,5	11	14,0 ÷ 16,5	16	17	1
KM 24Z17 NI	M24 x 1,5	11	16,0 ÷ 17,5	17	18	1
KM 30Z18 NI	M30 x 2,0	12	16,0 ÷ 18,5	18	19	1
KM 30Z20 NI	M30 x 2,0	12	18,0 ÷ 20,5	20	21	1
KM 36Z20A11 NI	M36 x 2,0	13	18,0 ÷ 20,5	20	23	1
KM 36Z22 NI	M36 x 2,0	13	20,0 ÷ 22,5	22	23	1
KM 36Z24 NI	M36 x 2,0	13	22,0 ÷ 24,5	24	25	1
KM 36Z26 NI	M36 x 2,0	13	24,0 ÷ 26,5	26	27	1
KM 45Z28 NI	M45 x 2,0	14	26,0 ÷ 28,5	28	29	1
KM 45Z30 NI	M45 x 2,0	14	28,0 ÷ 30,5	30	31	1
KM 45Z32 NI	M45 x 2,0	14	30,0 ÷ 32,5	32	33	1
KM 56Z35 NI	M56 x 2,0	15	32,0 ÷ 35,5	35	36	1
KM 56Z38 NI	M56 x 2,0	15	35,0 ÷ 38,5	38	39	1
KM 56Z41 NI	M56 x 2,0	15	38,0 ÷ 41,5	41	42	1
KM 72Z44 NI	M72 x 2,0	16	41,0 ÷ 44,5	44	45	1
KM 72Z48 NI	M72 x 2,0	16	44,0 ÷ 48,5	48	49	1
KM 72Z52 NI	M72 x 2,0	16	48,0 ÷ 52,5	52	53	1
KM 72Z56 NI	M72 x 2,0	16	52,0 ÷ 56,5	56	57	1
KM 80Z58 NI	M80 x 2,0	18	56,0 ÷ 59,0	58	61	1
KM 80Z61 NI	M80 x 2,0	18	59,0 ÷ 62,0	61	64	1
KM 80Z64 NI	M80 x 2,0	18	62,0 ÷ 65,0	64	67	1
KM 80Z67 NI	M80 x 2,0	18	65,0 ÷ 68,0	67	69	1
KM 105Z70 NI	M105 x 2,0	20	68,0 ÷ 73,0	70	75	1
KM 105Z75 NI	M105 x 2,0	20	73,0 ÷ 78,0	75	80	1

referencia*	rosca externa	longitud rosca mm	rosca interna	para cable Ø ext. mm	sistema de estanqueidad tipo Z	envase
-------------	---------------	-------------------	---------------	----------------------	--------------------------------	--------

prensaestopas tipo pesado, especial para la construcción de buques, con características similares a la DIN 89 280 para cables con apantallamiento

- latón niquelado
- rosca Pg DIN 40430.



KM 1809Z ... NI	Pg 9	8	M18 x 1,5	7,0 ÷ 8,5	Z8	1
KM 1811Z ... NI	Pg 11	8	M18 x 1,5	7,0 ÷ 10,5	Z8 Z10A1 Z10A2	1
KM 1813Z ... NI	Pg 13,5	8	M18 x 1,5	7,0 ÷ 10,5	Z8 Z10A1 Z10A2	1
KM 1816Z ... NI	Pg 16	8	M18 x 1,5	7,0 ÷ 10,5	Z8 Z10A1 Z10A2	1
KM 1821Z ... NI	Pg 21	8	M18 x 1,5	7,0 ÷ 10,5	Z8 Z10A1 Z10A2	1
KM 2409Z ... NI	Pg 9	9	M24 x 1,5	7,0 ÷ 12,5	Z8A Z10A Z12A5 Z12A6	1
KM 2411Z ... NI	Pg 11	9	M24 x 1,5	7,0 ÷ 14,5	Z8A Z10A Z12A5 Z12A6 Z14	1
KM 2413Z ... NI	Pg 13,5	9	M24 x 1,5	7,0 ÷ 17,5	Z8A Z10A Z12A5 Z12A6 Z14 Z16 Z17	1
KM 2416Z ... NI	Pg 16	9	M24 x 1,5	7,0 ÷ 17,5	Z8A Z10A Z12A5 Z12A6 Z14 Z16 Z17	1
KM 2421Z ... NI	Pg 21	9	M24 x 1,5	7,0 ÷ 17,5	Z8A Z10A Z12A5 Z12A6 Z14 Z16 Z17	1
KM 2429Z ... NI	Pg 29	9	M24 x 1,5	7,0 ÷ 17,5	Z8A Z10A Z12A5 Z12A6 Z14 Z16 Z17	1
KM 2436Z ... NI	Pg 36	9	M24 x 1,5	7,0 ÷ 17,5	Z8A Z10A Z12A5 Z12A6 Z14 Z16 Z17	1
KM 2442Z ... NI	Pg 42	9	M24 x 1,5	7,0 ÷ 17,5	Z8A Z10A Z12A5 Z12A6 Z14 Z16 Z17	1
KM 3013Z ... NI	Pg 13,5	10	M30 x 2,0	16,0 ÷ 18,5	Z18	1
KM 3016Z ... NI	Pg16	10	M30 x 2,0	16,0 ÷ 20,5	Z18 Z20	1
KM 3021Z ... NI	Pg 21	10	M30 x 2,0	16,0 ÷ 20,5	Z18 Z20	1
KM 3029Z ... NI	Pg 29	10	M30 x 2,0	16,0 ÷ 20,5	Z18 Z20	1
KM 3036Z ... NI	Pg 36	10	M30 x 2,0	16,0 ÷ 20,5	Z18 Z20	1
KM 3042Z ... NI	Pg 42	10	M30 x 2,0	18,0 ÷ 20,5	Z18 Z20	1
KM 3616Z ... NI	Pg 16	11	M36 x 2,0	18,0 ÷ 20,5	Z20A11	1
KM 3621Z ... NI	Pg 21	11	M36 x 2,0	18,0 ÷ 26,5	Z20A11 Z22 Z24 Z26	1
KM 3629Z ... NI	Pg 29	11	M36 x 2,0	18,0 ÷ 26,5	Z20A11 Z22 Z24 Z26	1
KM 3636Z ... NI	Pg 36	11	M36 x 2,0	18,0 ÷ 26,5	Z20A11 Z22 Z24 Z26	1
KM 3642Z ... NI	Pg 42	11	M36 x 2,0	18,0 ÷ 26,5	Z20A11 Z22 Z24 Z26	1
KM 4521Z ... NI	Pg 21	11	M45 x 2,0	26,0 ÷ 28,5	Z28	1
KM 4529Z ... NI	Pg 29	11	M45 x 2,0	26,0 ÷ 32,5	Z28 Z30 Z32	1
KM 4536Z ... NI	Pg 36	11	M45 x 2,0	26,0 ÷ 32,5	Z28 Z30 Z32	1
KM 4542Z ... NI	Pg 42	11	M45 x 2,0	26,0 ÷ 32,5	Z28 Z30 Z32	1
KM 5629Z ... NI	Pg 29	12	M56 x 2,0	32,0 ÷ 35,5	Z35	1
KM 5636Z ... NI	Pg 36	12	M56 x 2,0	32,0 ÷ 38,5	Z35 Z38	1
KM 5642Z ... NI	Pg 42	12	M56 x 2,0	32,0 ÷ 38,5	Z35 Z38 Z41	1
KM 5648Z ... NI	Pg 48	12	M56 x 2,0	32,0 ÷ 38,5	Z35 Z38 Z41	1
KM 7242Z ... NI	Pg 42	12	M72 x 2,0	41,0 ÷ 48,5	Z44 Z48	1
KM 7248Z ... NI	Pg 48	12	M72 x 2,0	41,0 ÷ 52,5	Z44 Z48 Z52	1

* completar la referencia añadiendo el sistema de estanqueidad Z... en función del diámetro del cable (ver tabla inferior).

para pedidos es imprescindible indicar el tipo de sistema de estanqueidad. rogamos consulten la siguiente tabla: tabla de correspondencia entre la rosca interna del prensaestopas y el tipo de sistema de estanqueidad con anillos internos de toma de masa de acuerdo con el diámetro externo del cable de potencia para buques MGCG s/ DIN 89 158 y MGG s/ DIN 89 160 de acuerdo con el apéndice 1 de la DIN 89 280.

Ø exterior del cable mm	rosca interna	tipo de sistema de estanqueidad	Ø exterior del cable mm	rosca interna	tipo de sistema de estanqueidad
7,0 ÷ 8,5	M18 x 1,5	Z8	20,0 ÷ 22,5	M36 x 2,0	Z26
8,0 ÷ 10,5	M18 x 1,5	Z10 A1	22,0 ÷ 24,5	M36 x 2,0	Z28
8,0 ÷ 10,5	M18 x 1,5	Z10 A2	24,0 ÷ 26,5	M36 x 2,0	Z30
7,0 ÷ 8,5	M24 x 1,5	Z8 A	26,0 ÷ 28,5	M45 x 2,0	Z32
8,0 ÷ 10,5	M24 x 1,5	Z10 A	28,0 ÷ 30,5	M45 x 2,0	Z35
10,0 ÷ 12,0	M24 x 1,5	Z12 A5	30,0 ÷ 32,5	M45 x 2,0	Z38
10,0 ÷ 12,5	M24 x 1,5	Z12 A6	32,0 ÷ 35,5	M56 x 2,0	Z41
12,0 ÷ 14,5	M24 x 1,5	Z14	35,0 ÷ 38,5	M56 x 2,0	Z44
14,0 ÷ 16,5	M24 x 1,5	Z16	38,0 ÷ 41,5	M56 x 2,0	Z48
16,0 ÷ 17,5	M24 x 1,5	Z17	41,0 ÷ 44,5	M72 x 2,0	Z52
16,0 ÷ 18,5	M30 x 2,0	Z18	44,0 ÷ 48,5	M72 x 2,0	
18,0 ÷ 20,5	M30 x 2,0	Z20	48,0 ÷ 52,5	M72 x 2,0	
18,0 ÷ 20,5	M36 x 2,0	Z20 A11			

referencia	rosca externa e interna	longitud rosca mm	para cable Ø ext. mm	anillo de estanqueidad s/ DIN 89 349 Ø int. mm	arandela de presión s/ DIN 89 347 Ø int. mm	envase
------------	-------------------------------	-------------------	-------------------------	---	---	--------

según norma DIN 89 280 para cables sin apantallamiento.

tipo pesado, especial para la construcción de buques, con sistema de estanqueidad tipo W indicado en la referencia

- latón niquelado
- rosca métrica EN 60423



KV 16W7 NI	M16 x 1,5	9	6,0 ± 7,5	7	8	1
KV 18W8 NI	M18 x 1,5	10	7,0 ± 8,5	8	9	1
KV 18W10 NI	M18 x 1,5	10	8,0 ± 10,5	10	11	1
KV 24W8A NI	M24 x 1,5	11	7,0 ± 8,5	8	9	1
KV 24W10A NI	M24 x 1,5	11	8,0 ± 10,5	10	11	1
KV 24W12 NI	M24 x 1,5	11	10,0 ± 12,5	12	13	1
KV 24W14 NI	M24 x 1,5	11	12,0 ± 14,5	14	15	1
KV 24W16 NI	M24 x 1,5	11	14,0 ± 16,5	16	17	1
KV 24W17 NI	M24 x 1,5	11	16,0 ± 17,5	17	18	1
KV 30W15 NI	M30 x 2,0	12	13,0 ± 15,5	15	19	1
KV 30W18 NI	M30 x 2,0	12	16,0 ± 18,5	18	19	1
KV 30W20 NI	M30 x 2,0	12	18,0 ± 20,5	20	21	1
KV 36W18A NI	M36 x 2,0	13	18,0 ± 20,5	18	23	1
KV 36W20A NI	M36 x 2,0	13	18,0 ± 20,5	20	23	1
KV 36W22 NI	M36 x 2,0	13	20,0 ± 22,5	22	23	1
KV 36W24 NI	M36 x 2,0	13	22,0 ± 24,5	24	25	1
KV 36W26 NI	M36 x 2,0	13	24,0 ± 26,5	26	27	1
KV 45W28 NI	M45 x 2,0	14	26,0 ± 28,5	28	29	1
KV 45W30 NI	M45 x 2,0	14	28,0 ± 30,5	30	31	1
KV 45W32 NI	M45 x 2,0	14	30,0 ± 32,5	32	33	1
KV 56W35 NI	M56 x 2,0	15	32,0 ± 35,5	35	36	1
KV 56W38 NI	M56 x 2,0	15	35,0 ± 38,5	38	39	1
KV 56W41 NI	M56 x 2,0	15	38,0 ± 41,5	41	42	1
KV 72W44 NI	M72 x 2,0	16	41,0 ± 44,5	44	45	1
KV 72W48 NI	M72 x 2,0	16	44,0 ± 48,5	48	49	1
KV 72W52 NI	M72 x 2,0	16	48,0 ± 52,5	52	53	1
KV 72W56 NI	M72 x 2,0	16	52,0 ± 56,5	56	57	1
KV 80W58 NI	M80 x 2,5	18	56,0 ± 59,0	58	61	1
KV 80W61 NI	M80 x 2,5	18	59,0 ± 62,0	61	64	1
KV 80W64 NI	M80 x 2,0	18	62,0 ± 65,0	64	67	1
KV 80W67 NI	M80 x 2,0	18	65,0 ± 68,0	67	69	1
KV 105W70 NI	M105 x 2,0	20	68,0 ± 73,0	70	75	1
KV 105W75 NI	M105 x 2,0	20	73,0 ± 78,0	75	80	1
KV 105W80 NI	M105 x 2,0	20	78,0 ± 83,0	80	85	1

referencia*	rosca externa	longitud rosca mm	rosca interna	para cable Ø ext. mm	sistema de estanqueidad tipo W	envase
-------------	---------------	-------------------	---------------	----------------------	--------------------------------	--------

prensaestopas tipo pesado, especial para la construcción de buques, con características similares a la DIN 89 280 para cables sin apantallamiento
 • latón niquelado
 • rosca Pg DIN 40430.



KV 1607W ... NI	Pg 07	7	M16 x 1,5	6,0 ÷ 7,5	W7	1
KV 1609W ... NI	Pg 09	7	M16 x 1,5	6,0 ÷ 7,5	W7	1
KV 1611W ... NI	Pg 11	7	M16 x 1,5	6,0 ÷ 7,5	W7	1
KV 1809W ... NI	Pg 9	8	M18 x 1,5	7,0 ÷ 10,5	W8 W10	1
KV 1811W ... NI	Pg 11	8	M18 x 1,5	7,0 ÷ 10,5	W8 W10	1
KV 1813W ... NI	Pg 13,5	8	M18 x 1,5	7,0 ÷ 10,5	W8 W10	1
KV 1816W ... NI	Pg 16	8	M18 x 1,5	7,0 ÷ 10,5	W8 W10	1
KV 1821W ... NI	Pg 21	8	M18 x 1,5	7,0 ÷ 10,5	W8 W10	1
KV 2409W ... NI	Pg 9	9	M24 x 1,5	7,0 ÷ 12,5	W8 W10 W12	1
KV 2411W ... NI	Pg 11	9	M24 x 1,5	7,0 ÷ 14,5	W8 W10 W12 W14	1
KV 2413W ... NI	Pg 13,5	9	M24 x 1,5	7,0 ÷ 16,5	W8 W10 W12 W14 W16	1
KV 2416W ... NI	Pg 16	9	M24 x 1,5	7,0 ÷ 17,5	W8 W10 W12 W14 W16 W17	1
KV 2421W ... NI	Pg 21	9	M24 x 1,5	7,0 ÷ 17,5	W8 W10 W12 W14 W16 W17	1
KV 2429W ... NI	Pg 29	9	M24 x 1,5	7,0 ÷ 17,5	W8 W10 W12 W14 W16 W17	1
KV 2436W ... NI	Pg 36	9	M24 x 1,5	7,0 ÷ 17,5	W8 W10 W12 W14 W16 W17	1
KV 2442W ... NI	Pg 42	9	M24 x 1,5	7,0 ÷ 17,5	W8 W10 W12 W14 W16 W17	1
KV 3011W ... NI	Pg 11	10	M30 x 2,0	13,0 ÷ 15,5	W15	1
KV 3013W ... NI	Pg 13,5	10	M30 x 2,0	13,0 ÷ 15,5	W15	1
KV 3016W ... NI	Pg16	10	M30 x 2,0	13,0 ÷ 18,5	W15 W18	1
KV 3021W ... NI	Pg 21	10	M30 x 2,0	13,0 ÷ 20,5	W15 W18 W20	1
KV 3029W ... NI	Pg 29	10	M30 x 2,0	13,0 ÷ 20,5	W15 W18 W20	1
KV 3036W ... NI	Pg 36	10	M30 x 2,0	13,0 ÷ 20,5	W15 W18 W20	1
KV 3042W ... NI	Pg 42	10	M30 x 2,0	13,0 ÷ 20,5	W15 W18 W20	1
KV 3616W ... NI	Pg 16	11	M36 x 2,0	16,0 ÷ 18,5	W18	1
KV 3621W ... NI	Pg 21	11	M36 x 2,0	16,0 ÷ 24,5	W18 W20 W22 W24	1
KV 3629W ... NI	Pg 29	11	M36 x 2,0	16,0 ÷ 26,5	W18 W20 W22 W24 W26	1
KV 3636W ... NI	Pg 36	11	M36 x 2,0	16,0 ÷ 26,5	W18 W20 W22 W24 W26	1
KV 3642W ... NI	Pg 42	11	M36 x 2,0	16,0 ÷ 26,5	W18 W20 W22 W24 W26	1
KV 4529W ... NI	Pg 29	11	M45 x 2,0	26,0 ÷ 30,5	W28 W30	1
KV 4536W ... NI	Pg 36	11	M45 x 2,0	26,0 ÷ 32,5	W28 W30 W32	1
KV 4542W ... NI	Pg 42	11	M45 x 2,0	26,0 ÷ 32,5	W28 W30 W32	1
KV 4548W ... NI	Pg 48	11	M45 x 2,0	26,0 ÷ 32,5	W28 W30 W32	1
KV 5636W ... NI	Pg 36	12	M56 x 2,0	32,0 ÷ 38,5	W35 W38	1
KV 5642W ... NI	Pg 42	12	M56 x 2,0	32,0 ÷ 41,5	W35 W38 W41	1
KV 5648W ... NI	Pg 48	12	M56 x 2,0	32,0 ÷ 41,5	W35 W38 W41	1
KV 7242W ... NI	Pg 42	12	M72 x 2,0	41,0 ÷ 48,5	W44 W48	1
KV 7248W ... NI	Pg 48	12	M72 x 2,0	41,0 ÷ 52,5	W44 W48 W52	1

* completar la referencia añadiendo el sistema de estanqueidad W... en función del diámetro del cable (ver tabla inferior).

para pedidos es imprescindible indicar el tipo de sistema de estanqueidad. rogamos consulten la siguiente tabla: tabla de correspondencia entre la rosca interna del prensaestopas y el tipo de sistema de estanqueidad de acuerdo con el diámetro externo del cable de potencia para buques MGCG s/ DIN 89 158 y MGG s/ DIN 89 160 de acuerdo con el apéndice 1 de la DIN 89 280.

Ø exterior del cable mm	rosca interna	tipo de sistema de estanqueidad	Ø exterior del cable mm	rosca interna	tipo de sistema de estanqueidad
7,0 ÷ 8,5	M16 x 1,5	W7	18,5 ÷ 20,5	M36 x 2	W20 A
7,0 ÷ 8,5	M18 x 1,5	W8	20,0 ÷ 22,5	M36 x 2	W22
8,0 ÷ 10,5	M18 x 1,5	W10	22,0 ÷ 24,5	M36 x 2	W24
7,0 ÷ 8,5	M24 x 1,5	W8 A	24,0 ÷ 26,5	M36 x 2	W26
8,0 ÷ 10,5	M24 x 1,5	W10 A	26,0 ÷ 28,5	M45 x 2	W28
10,0 ÷ 12,5	M24 x 1,5	W12	28,0 ÷ 30,5	M45 x 2	W30
12,0 ÷ 14,5	M24 x 1,5	W14	30,0 ÷ 32,5	M45 x 2	W32
14,0 ÷ 16,5	M24 x 1,5	W16	32,0 ÷ 35,5	M56 x 2	W35
16,0 ÷ 17,5	M24 x 1,5	W17	35,0 ÷ 38,5	M56 x 2	W38
13,0 ÷ 15,5	M30 x 2	W15	38,0 ÷ 41,5	M56 x 2	W41
16,0 ÷ 18,5	M30 x 2	W18	41,0 ÷ 44,5	M72 x 2	W44
18,5 ÷ 20,5	M30 x 2	W20	44,0 ÷ 48,5	M72 x 2	W48
16,5 ÷ 18,5	M36 x 2	W18 A	48,0 ÷ 52,5	M72 x 2	W52

referencia rosca longitud rosca / mm envase

tuercas

• roscas métrica EN 60423 y Pg DIN 40430



311205	M12 x 1,5	3	100
311605	M16 x 1,5	3	100
312005	M20 x 1,5	3,5	100
312505	M25 x 1,5	3,5	100
313205	M32 x 1,5	4,5	100
314005	M40 x 1,5	4,5	50
315005	M50 x 1,5	5,5	20
316305	M63 x 1,5	6	10
280704	Pg 7	3	100
280904	Pg 9	3	100
281104	Pg 11	3	100
281304	Pg 13,5	3	100
281604	Pg 16	3	100
282104	Pg 21	3,5	100
282904	Pg 29	4	50
283604	Pg 36	5	20
284204	Pg 42	5	10
284884	Pg 48	5,5	10

tuercas gas

• rosca GAS BSP según DIN 259



851404	BSP 1/4"	2,8	100
853804	BSP 3/8"	3,2	100
851204	BSP 1/2"	3,8	100
855804	BSP 5/8"	3,8	100
853404	BSP 3/4"	4	100
851004	BSP 1"	4,5	50
851144	BSP 1-1/4"	5	25
851124	BSP 1-1/2"	5	20
852004	BSP 2"	5,5	20
852124	BSP 2-1/2"	5,7	10
853004	BSP 3"	7	1
288004	BSP 4"	8	1

tuercas equipotenciales "EMC" para compatibilidad electromagnética

• roscas métrica EN 60423 y Pg DIN 40430

• con cantos cortantes



229124	M12 x 1,5	3,6	20
229164	M16 x 1,5	3,6	20
229204	M20 x 1,5	3,6	20
229254	M25 x 1,5	3,6	20
229324	M32 x 1,5	4,1	10
229404	M40 x 1,5	4,6	1
229504	M50 x 1,5	4,6	1
229634	M63 x 1,5	6,6	1
280994	Pg 9	3,6	20
281194	Pg 11	3,6	20
281394	Pg 13,5	3,6	20
281694	Pg 16	3,6	20
282194	Pg 21	4,1	20
282994	Pg 29	4,6	10
283694	Pg 36	5,6	10
284294	Pg 42	5,6	1
284894	Pg 48	6,6	1

referencia rosca longitud rosca / mm envase

accesorios de acero inoxidable

tuercas inox

• roscas métrica EN 60423



311209	M12 x 1,5	2,8	1
311609	M16 x 1,5	2,8	1
312009	M20 x 1,5	3	1
312509	M25 x 1,5	3,5	1
313209	M32 x 1,5	4	1
314009	M40 x 1,5	5	1
315009	M50 x 1,5	5	1
316309	M63 x 1,5	6	1

roscas Pg DIN 40430*

280709	Pg 7	3	1
281309	Pg 13	3	1
282109	Pg 21	3,5	1
282909	Pg 29	4	1
283609	Pg 36	5	1

*disponible hasta agotar stock.

accesorios de metal ligero

codos a 90°

• con junta tórica en la rosca macho

• roscas macho y hembra métricas EN 60423 de metal ligero niquelado

• roscas macho y hembra Pg DIN 40430 de metal ligero cincado



571654	M16 x 1,5	16	1
572054	M 20 x 1,5	16	1
572554	M 25 x 1,5	16,5	1
573254	M 32 x 1,5	18,5	1
574054	M 40 x 1,5	19	1



570955	Pg 9	6	1
571155	Pg 11	6	1
571355	Pg 13,5	6,5	1
571655	Pg 16	6,5	1
572155	Pg 21	6,8	1
572955	Pg 29	8	1

referencia rosca longitud
rosca / mm envase

taponos

- redondo con ranura
- roscas métrica EN 60423 y Pg DIN 40430



191205	M12 x 1,5	5	50
191605	M16 x 1,5	6	50
192005	M20 x 1,5	6,5	50
192505	M25 x 1,5	7	20
193205	M32 x 1,5	8	20
194005	M40 x 1,5	9	20
195005	M50 x 1,5	10	10
196305	M63 x 1,5	10	5
410704	Pg 7	5	50
410904	Pg 9	6	50
411104	Pg 11	6	50
411304	Pg 13,5	6,5	50
411604	Pg 16	6,5	50
412104	Pg 21	7	50
412904	Pg 29	8	20
413604	Pg 36	9	10
414204	Pg 42	10	5
414804	Pg 48	10	5

referencia	rosca macho	rosca hembra	longitud rosca / mm	tipo	envase
------------	-------------	--------------	---------------------	------	--------

ampliaciones de rosca

• roscas métrica EN 60423 y Pg DIN 40430



851216	M12 x 1,5	M16 x 1,5	5		100
851620	M16 x 1,5	M20 x 1,5	6		100
852025	M20 x 1,5	M25 x 1,5	6,5		50
852532	M25 x 1,5	M32 x 1,5	6,5		50
853240	M32 x 1,5	M40 x 1,5	7		50
854050	M40 x 1,5	M50 x 1,5	9		10
855063	M50 x 1,5	M63 x 1,5	9		10
070904	Pg 7	Pg 9	5		100
091104	Pg 9	Pg 11	6		100
111304	Pg 11	Pg 13	6		100
111604	Pg 11	Pg 16	6,5		100
131604	Pg 13	Pg 16	6,5		100
162104	Pg 16	Pg 21	6,5		100
212904	Pg 21	Pg 29	7		50
293604	Pg 29	Pg 36	8		25
364204	Pg 36	Pg 42	9		10
424884	Pg 42	Pg 48	10		10

reducciones de rosca

• roscas métrica EN 60423 y Pg DIN 40430



851612	M16 x 1,5	M12 x 1,5	7	1	100
852012	M20 x 1,5	M12 x 1,5	7	1	100
852016	M20 x 1,5	M16 x 1,5	7	1	100
852516	M25 x 1,5	M16 x 1,5	7	1	100
852520	M25 x 1,5	M20 x 1,5	8	1	100
853220	M32 x 1,5	M20 x 1,5	8	2	50
853225	M32 x 1,5	M25 x 1,5	8,5	1	50
854025	M40 x 1,5	M25 x 1,5	8	2	25
854032	M40 x 1,5	M32 x 1,5	8	2	25
855032	M50 x 1,5	M32 x 1,5	9	2	10
855040	M50 x 1,5	M40 x 1,5	9	2	10
856340	M63 x 1,5	M40 x 1,5	10	2	10
856350	M63 x 1,5	M50 x 1,5	10	2	10
090704	Pg 9	Pg 7	6	2	100
110704	Pg 11	Pg 7	6	2	100
110904	Pg 11	Pg 9	6	2	100
130904	Pg 13,5	Pg 9	6,5	2	100
131104	Pg 13,5	Pg 11	6,5	2	100
160904	Pg 16	Pg 9	6,5	2	100
161104	Pg 16	Pg 11	6,5	2	100
161304	Pg 16	Pg 13,5	6,5	2	100
211104	Pg 21	Pg 11	7	2	100
211304	Pg 21	Pg 13	7	2	100
211604	Pg 21	Pg 16	7	2	100
291604	Pg 29	Pg 16	8	2	50
292104	Pg 29	Pg 21	8	2	50
362104	Pg 36	Pg 21	9	2	25
362904	Pg 36	Pg 29	9	2	25
423604	Pg 42	Pg 36	10	2	10
482984 *	Pg 48	Pg 29	10	1	1
483684	Pg 48	Pg 36	10	2	10
484284	Pg 48	Pg 42	10	2	10

*482984 disponible hasta agotar stock.

referencia	rosca macho	rosca hembra	longitud rosca / mm	tipo	envase
------------	-------------	--------------	---------------------	------	--------

adaptadores de rosca macho métrica a hembra Pg

• roscas métrica EN 60423 y Pg DIN 40430



Tipo 1



Tipo 2

801207	M12 x 1,5	Pg 7	5	1	100
801209	M12x 1,5	Pg 9	5	1	100
801609	M16 x 1,5	Pg 9	5	1	100
801611	M16 x 1,5	Pg 11	6	1	100
802011	M20 x 1,5	Pg 11	6	1	100
802013	M20 x 1,5	Pg 13,5	6	1	100
802016	M20 x 1,5	Pg 16	6	1	100
902513	M25 x 1,5	Pg 13	7	2	50
902516	M25 x 1,5	Pg 16	7	2	50
802521	M25 x 1,5	Pg 21	7	1	100
903216	M32 x 1,5	Pg 16	8	2	25
903221	M32 x 1,5	Pg 21	8	2	25
803229	M32 x 1,5	Pg 29	8	1	50
904021	M40 x 1,5	Pg 21	8	2	25
904029	M40 x 1,5	Pg 29	8	2	25
804036	M40 x 1,5	Pg 36	8	1	50
805036	M50 x 1,5	Pg 36	9	1	10
805042	M50x 1,5	Pg 42	9	1	5
906336	M63 x 1,5	Pg 36	10	2	10
906342	M63 x 1,5	Pg 42	10	2	10
806348	M63 x 1,5	Pg 48	10	1	5

adaptadores de rosca macho Pg a hembra métrica

• roscas métrica EN 60423 y Pg DIN 40430



Tipo 3



Tipo 2

800712	Pg 7	M12 x 1,5	6,5	3	100
800916	Pg 9	M16 x 1,5	6,5	3	100
801116	Pg 11	M16 x 1,5	7	3	100
801320	Pg 13,5	M20 x 1,5	7	3	100
901620	Pg 16	M20 x 1,5	6,5	2	100
801625	Pg 16	M25 x 1,5	8	3	100
902125	Pg 21	M25 x 1,5	7	2	100
802132	Pg 21	M32 x 1,5	8	3	100
802940	Pg 29	M40 x 1,5	8,5	3	50
803650	Pg 36	M50 x 1,5	8,5	3	25
804263	Pg 42	M63 x 1,5	10	3	1

adaptadores de rosca NPT macho a Pg hembra



131204	NPT 1/2"	Pg 13,5	16	1	
133404	NPT 3/4"	Pg 13,5	16	1	

referencia rosca longitud envase
rosca / mm

tuercas normanyl

- color gris oscuro similar a RAL 7000, gris claro RAL 7035 y negro RAL 9005
- rosca métrica EN 60423 y Pg DIN 40430

GRIS OSCURO	GRIS CLARO	NEGRO	rosca	longitud rosca / mm	envase
261231	261225	261247	M12 x 1,5	5	100
261631	261625	261647	M16 x 1,5	5	100
262031	262025	262047	M20 x 1,5	6	100
262531	262525	262547	M25 x 1,5	6	100
263231	263225	263247	M32 x 1,5	7	100
264031	264025	264047	M40 x 1,5	7	50
265031	265025	265047	M50 x 1,5	9	50
266331	266325	266347	M63 x 1,5	9	50
260772	260770	260760	Pg 7	4,5	100
260972	260970	260960	Pg 9	4,5	100
261172	261170	261160	Pg 11	5	100
261372	261370	261360	Pg 13,5	5,5	100
261672	261670	261660	Pg 16	6	100
262172	262170	262160	Pg 21	6,5	100
262972	262970	262960	Pg 29	7,5	50
263672	263670	263660	Pg 36	9	20
264272	264270	264260	Pg 42	9	10
264872	264878	264860	Pg 48	9,5	10



tapones normanyl

- redondo con ranura
- poliamida reforzada con fibra de vidrio
- color gris RAL 7035
- rosca métrica EN 60423 y Pg DIN 40430

191275	M12 x 1,5	6	100
191675	M16 x 1,5	6	100
192075	M20 x 1,5	8	100
192575	M25 x 1,5	8	100
193275	M32 x 1,5	10	50
194075	M40 x 1,5	10	20
195075	M50 x 1,5	12	20
196375	M63 x 1,5	12	20
190772	Pg 7	6	100
190972	Pg 9	6	100
191172	Pg 11	6	100
191372	Pg 13	6	100
191672	Pg 16	6	100
192172	Pg 21	8	100
192972	Pg 29	8	100
193672	Pg 36	10	50
194272	Pg 42	10	50
194872	Pg 48	12	50



referencia rosca macho rosca hembra longitud rosca / mm envase

ampliaciones de rosca

- poliamida reforzada con fibra de vidrio
- color gris RAL 7035
- roscas métrica EN 60423



121675	M12 x 1,5	M16 x 1,5	8	50
162075	M16 x 1,5	M20 x 1,5	8	50
202575	M20 x 1,5	M25 x 1,5	9	50
253275	M25 x 1,5	M32 x 1,5	10	25
324075	M32 x 1,5	M40 x 1,5	11	10

roscas Pg DIN 40430*

091170	Pg 9	Pg 11	8	1
111370	Pg 11	Pg 13,5	8	1
131670	Pg 13,5	Pg 16	9	1
162170	Pg 16	Pg 21	9	1
293670	Pg 29	Pg 36	11	1
364270	Pg 36	Pg 42	13	1

*disponible hasta agotar stock.

reducciones de rosca

- poliamida reforzada con fibra de vidrio
- color gris RAL 7035
- roscas métrica EN 60423 y Pg DIN 40430



471612	M16 x 1,5	M12 x 1,5	8	50
472012	M20 x 1,5	M12 x 1,5	9	50
472016	M20 x 1,5	M16 x 1,5	9	50
472512	M25 x 1,5	M12 x 1,5	10	50
472516	M25 x 1,5	M16 x 1,5	10	50
472520	M25 x 1,5	M20 x 1,5	10	50
473216	M32 x 1,5	M16 x 1,5	11	25
473220	M32 x 1,5	M20 x 1,5	11	25
473225	M32 x 1,5	M25 x 1,5	11	25
474020	M40 x 1,5	M20 x 1,5	12	10
474025	M40 x 1,5	M25 x 1,5	12	10
474032	M40 x 1,5	M32 x 1,5	13	10
475020 *	M50 x 1,5	M20 x 1,5	12	1
475025	M50 x 1,5	M25 x 1,5	13	10
475032	M50 x 1,5	M32 x 1,5	13	10
475040	M50 x 1,5	M40 x 1,5	13	10
476332	M63 x 1,5	M32 x 1,5	15	10
476340	M63 x 1,5	M40 x 1,5	15	10
476350	M63 x 1,5	M50 x 1,5	15	10

*475020 disponible hasta agotar stock.

tipo



tipo 1



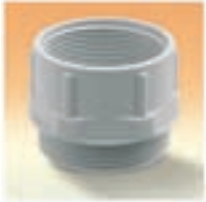
tipo 2

090770	Pg 9	Pg 7	8	1	100
110970	Pg 11	Pg 9	8	1	100
131170	Pg 13,5	Pg 11	9	1	100
160970	Pg 16	Pg 9	10	2	100
161170	Pg 16	Pg 11	10	2	100
161370	Pg 16	Pg 13,5	10	1	100
211670	Pg 21	Pg 16	11	2	100
292170	Pg 29	Pg 21	11	2	50
362970	Pg 36	Pg 29	18	2	50
423670	Pg 42	Pg 36	18	2	25
483679	Pg 48	Pg 36	14	2	25

referencia	rosca macho	rosca hembra	longitud rosca / mm	envase
------------	-------------	--------------	---------------------	--------

adaptadores de rosca macho métrica a hembra Pg*

- poliamida reforzada con fibra de vidrio
- color gris RAL 7035
- roscas métrica EN 60423 y Pg DIN 40430



401207	M12 x 1,5	Pg 7	8	1
401209	M12 x 1,5	Pg 9	11	1
402516	M25 x 1,5	Pg 16	11	1
402521	M25 x 1,5	Pg 21	11	1
404029	M40 x 1,5	Pg 29	11	1
405036	M50 x 1,5	Pg 36	11	1
405042	M50 x 1,5	Pg 42	11	1

*disponible hasta agotar stock.

adaptadores de rosca macho Pg a hembra métrica*

- poliamida reforzada con fibra de vidrio
- color gris RAL 7035
- roscas métrica EN 60423 y Pg DIN 40430



401625	Pg 16	M25 x 1,5	10	1
402940	Pg 29	M40 x 1,5	11	1

*disponible hasta agotar stock.

codos a 90°

- poliamida reforzada con fibra de vidrio, color gris claro RAL 7035
- roscas de fijación macho métrica EN 60423 y Pg DIN40430



581675	M16 x 1,5	12	100
582075	M20 x 1,5	12	50
582575	M25 x 1,5	12	50
583275	M32 x 1,5	14	25
584075	M40 x 1,5	14	10



580970	Pg 9	11	100
581170	Pg 11	11	50
581370	Pg 13,5	11,5	50
581670	Pg 16	11,5	50
582170	Pg 21	13	25
582970	Pg 29	15	10

referencia

para rosca

envase



juntas planas de estanqueidad de perbunán

221246	M12	100
221646	M16	100
222046	M20	100
222546	M25	50
223246	M32	25
224046	M40	25
225046	M50	10
226346	M63	10
980620	Pg 7	100
980820	Pg 9	100
981020	Pg 11	100
981220	Pg 13,5	100
981420	Pg 16	50
981820	Pg 21	50
982420	Pg 29	25
983020	Pg 36	10
983520	Pg 42	10
984020	Pg 48	10