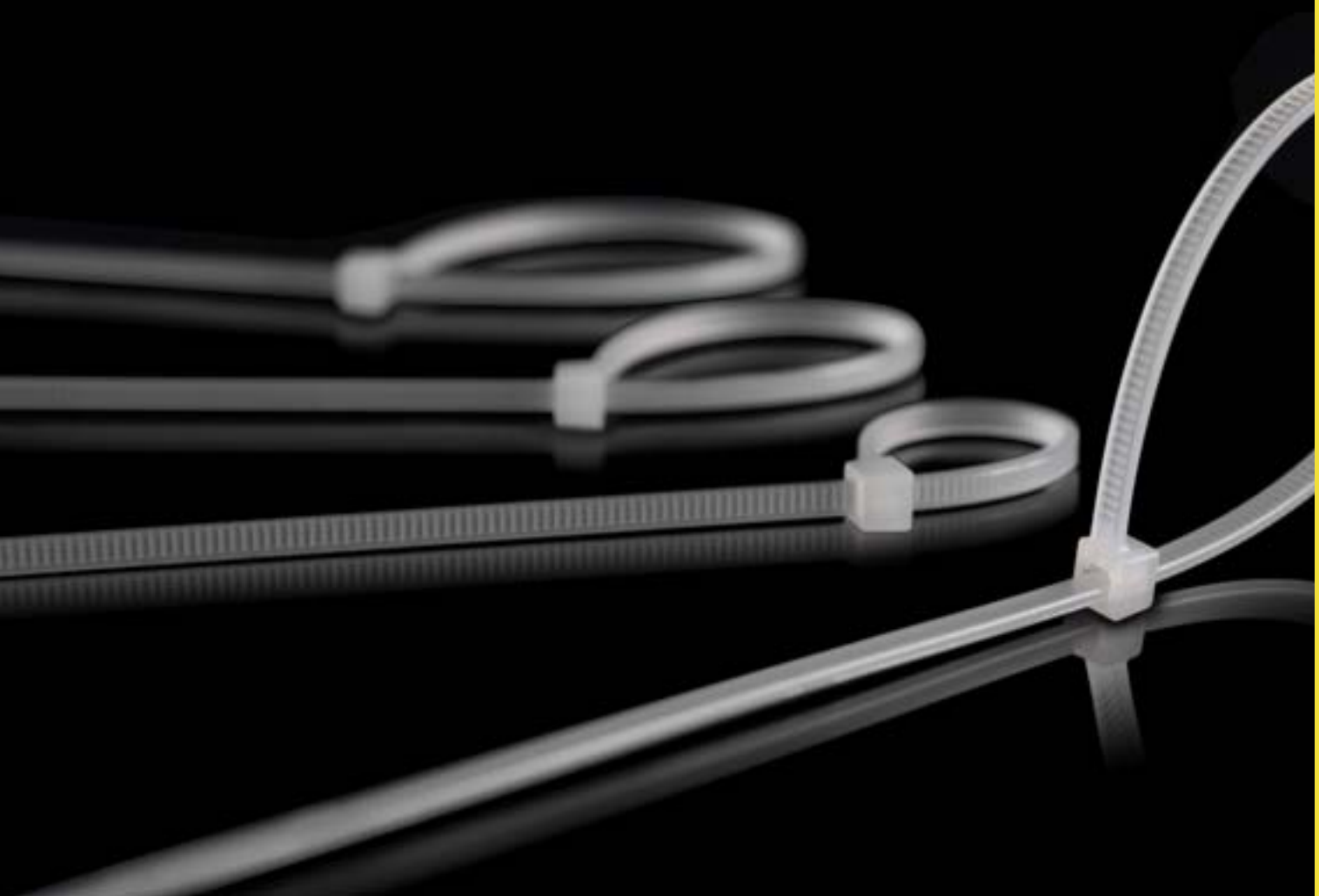


# bridex<sup>®</sup>

Bridas ajustables



<b>Bridas estándar de poliamida .....</b>	<b>164</b>
<b>Bridas de poliamida detectables.....</b>	<b>166</b>
<b>Accesorios de fijación y herramientas.....</b>	<b>167</b>

## Bridas de poliamida

- Colores natural y negro RAL 9011
- Temperatura de utilización -15°C a +75°C
- Inflamabilidad (autoextinguibilidad) s/ UL94 V2
- Toxicidad: libre de halógenos
- Absorción de agua a 23°C y 50% H.R. 2,5%
- Resistencia a la tracción indicada en las tablas que siguen de acuerdo con la normas UNE-EN 62275 y MIL STD 3367
- Módulo elástico: 2750 MPa
- Alargamiento a la rotura 70%
- Resistencia química: buena resistencia a los aceites, grasas, carburantes, disolventes clorados, alcoholes, bases y detergentes
- No resistente a los ácidos minerales y agentes oxidantes
- Homologación s/ norma UL 1565
- Marcado CE de conformidad de las bridas a las directivas 73/23/CEE y 93/68/CEE

### Color natural para uso interior



Referencia	Largo mm	Ancho mm	Diám. máx. abrazado mm	Carga mínima de apertura daN*	Contenido caja	Envase u.
<b>7203</b>	100	2,5	24	11	(10 bolsas x 100)	1000
<b>7205</b>	135	2,5	35	11	(10 bolsas x 100)	1000
<b>7207</b>	200	2,5	55	11	(10 bolsas x 100)	1000
<b>7209</b>	140	3,5	36	20	(10 bolsas x 100)	1000
<b>7214</b>	200	3,5	55	20	(10 bolsas x 100)	1000
<b>7210</b>	280	3,5	80	20	(10 bolsas x 100)	1000
<b>7213</b>	180	4,5	45	28	(10 bolsas x 100)	1000
<b>7215</b>	200	4,5	51	28	(10 bolsas x 100)	1000
<b>7217</b>	280	4,5	76	28	(10 bolsas x 100)	1000
<b>7219</b>	360	4,5	101	28	(10 bolsas x 100)	1000
<b>7220</b>	430	4,5	123	28		1000
<b>7223</b>	200	7,5	44	65		100
<b>7225**</b>	240	7,5	63	65		100
<b>7226</b>	280	7,5	76	65		100
<b>7224</b>	320	7,5	88	65		100
<b>7227</b>	360	7,5	101	65		100
<b>7229</b>	450	7,5	130	65		100
<b>7231</b>	540	7,5	160	65		100
<b>7234</b>	780	9,0	235	80		100
<b>7237</b>	480	12,5	120	120		100
<b>7239**</b>	730	12,5	204	120		100
<b>7243</b>	1000	12,5	300	120		100

\*\* disponible hasta agotar stock.

### Color natural con placa de identificación



Referencia	Largo mm	Ancho mm	Diám. máx. abrazado mm	Carga mínima de apertura daN*	Envase u.
placa transversal de dimensiones 25,4 x 8 mm					
<b>7203 PI</b>	100	2,5	25	11	100
<b>7207 PI</b>	200	2,5	50	11	100
placa longitudinal de dimensiones 28 x 13 mm					
<b>7215 PI</b>	200	4,8	50	28	100
<b>7217 PI</b>	290	4,8	90	28	100

\* El valor de la carga mínima de apertura, s/ UNE-EN 62275 expresada en daN (1 daN 1kg) se entiende para una temperatura ambiente de 23° C y 50% de humedad relativa

## Bridas de poliamida

Color negro para uso exterior / interior



Referencia	Largo mm	Ancho mm	Diám. máx. abrazado mm	Carga mínima de apertura daN*	Contenido caja	Envase u.
<b>8303</b>	100	2,5	24	11	(10 bolsas x 100)	1000
<b>8305</b>	140	2,5	35	11	(10 bolsas x 100)	1000
<b>8307</b>	200	2,5	55	11	(10 bolsas x 100)	1000
<b>8309</b>	140	3,5	36	20	(10 bolsas x 100)	1000
<b>8314</b>	200	3,5	55	20	(10 bolsas x 100)	1000
<b>8310</b>	280	3,5	80	20	(10 bolsas x 100)	1000
<b>8311**</b>	160	4,5	38	28	(10 bolsas x 100)	1000
<b>8313</b>	180	4,5	45	28	(10 bolsas x 100)	1000
<b>8315</b>	200	4,5	51	28	(10 bolsas x 100)	1000
<b>8317</b>	280	4,5	76	28	(10 bolsas x 100)	1000
<b>8319</b>	360	4,5	101	28	(10 bolsas x 100)	1000
<b>8320</b>	430	4,5	123	28		1000
<b>8323</b>	200	7,5	44	65		100
<b>8325**</b>	240	7,5	63	65		100
<b>8326</b>	280	7,5	76	65		100
<b>8324</b>	320	7,5	88	65		100
<b>8327</b>	360	7,5	101	65		100
<b>8329</b>	450	7,5	130	65		100
<b>8331</b>	540	7,5	160	65		100
<b>8333</b>	750	7,5	164	65		100
<b>8334</b>	780	9,0	235	80		100
<b>8343</b>	1000	12,5	300	120		100

\*\* disponible hasta agotar stock.

## Reutilizables



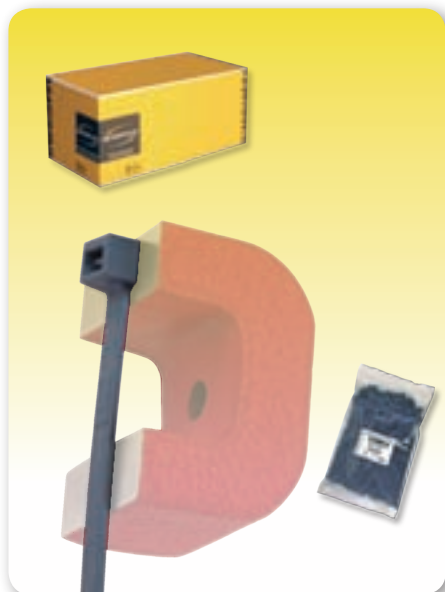
Un sistema de reapertura formado por una palanca unida al trinquete de retención permite la apertura rápida del cierre sin afectar sus características para sucesivas utilizaciones.

Referencia	Largo mm	Ancho mm	Diám. máx. abrazado mm	Carga mínima de apertura daN*	Envase u.
Color natural					
<b>7560</b>	200	7,5	50	36	100
<b>7566</b>	280	7,5	76	36	100
<b>7572</b>	360	7,5	100	36	100
Color negro					
<b>8660</b>	200	7,5	50	36	100
<b>8666</b>	280	7,5	76	36	100
<b>8672</b>	360	7,5	100	36	100

# Bridas de poliamida

## Detectables

**¡NOVEDAD!**



- La especial composición de la brida permite la detección por rayos X o por detector de metales
- Especialmente indicadas para la industria de la alimentación y farmacéutica

Referencia	Longitud mm	Ancho mm	Diám. máx. abrazado mm	Carga mínima de apertura daN*	Contenido caja	Envase u.
<b>9403</b>	100	2,5	24	11	(10 bolsas x 100)	1000
<b>9409</b>	140	3,5	36	20	(10 bolsas x 100)	1000
<b>9415</b>	200	4,5	51	28	(10 bolsas x 100)	1000
<b>9417</b>	280	4,5	76	28	(10 bolsas x 100)	1000
<b>9421</b>	380	4,5	101	28	(10 bolsas x 100)	1000
<b>9427</b>	360	7,5	204	60		100

## Otras bridas de la gama BRIDEX\*

**¡NOVEDAD!**



### Resistencia aumentada a los rayos UV

Para aplicaciones en exterior con elevada insolación y con requisitos de elevada durabilidad



### Resistencia a los ácidos

Fabricadas en polipropileno para entornos con un elevado nivel de acidez



### Autoextinguibles UL94 V0

Para entornos con requisitos más exigentes a nivel de no propagación de la llama en caso de incendio



### Luminiscentes

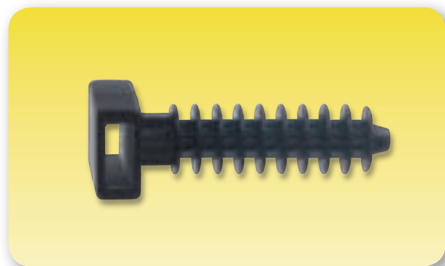
El material emite luz después de estar expuesto durante un tiempo a radiación ultravioleta



\* para más información consultar a nuestro Departamento de Asistencia Técnica [asist.technica@interflex.es](mailto:asist.technica@interflex.es)

## Accesorios de fijación

### Taco



Referencia	Dimensiones mm	Color	Para bridas ancho máx. mm	Orificio mm	Envase u.
<b>8456</b>	Ø 8 longitud 36	negro	9	Ø 6	100
<b>8458</b>	Ø 10 longitud 43	negro	9	Ø 8	100

### Soporte para fijación central



Referencia	Dimensiones mm	Color	Para bridas ancho máx. mm	Orificio mm	Envase u.
<b>7496</b>	30 X 15	natural	9	Ø 5	100
<b>8496</b>	30 X 15	negro	9	Ø 5	100

### Base de fijación bidireccional con adhesivo



Referencia	Dimensiones mm	Color	Para bridas ancho máx. mm	Orificio mm	Envase u.
<b>7467</b>	19 x 19	natural	4	Ø 3,1	100
<b>7473</b>	27 x 27	natural	4,5	Ø 5,5	100

### Herramientas para tensado y corte



Referencia	Características	Para bridas ancho máx. mm	Envase u.
<b>9400C</b>	metálica	9	1



Referencia	Características	Para bridas ancho máx. mm	Envase u.
<b>9401</b>	metálica	5	1

con precarga regulable entre 3,5 y 12 daN